



REFORMA DE LOS ASEOS DE LA PLANTA SUPERIOR

Informamos a los Sres. Socios, visitantes e invitados que los aseos de la planta superior serán objeto de una reforma integral, desde el día 3 de Febrero, se prevé un plazo de ejecución de 12 semanas.

Durante ese tiempo los visitantes deberán hacer uso del WC situado en la SALA JUNIOR, lamentamos las molestias que se puedan ocasionar

REFORMATION W.C. UPPER FLOOR

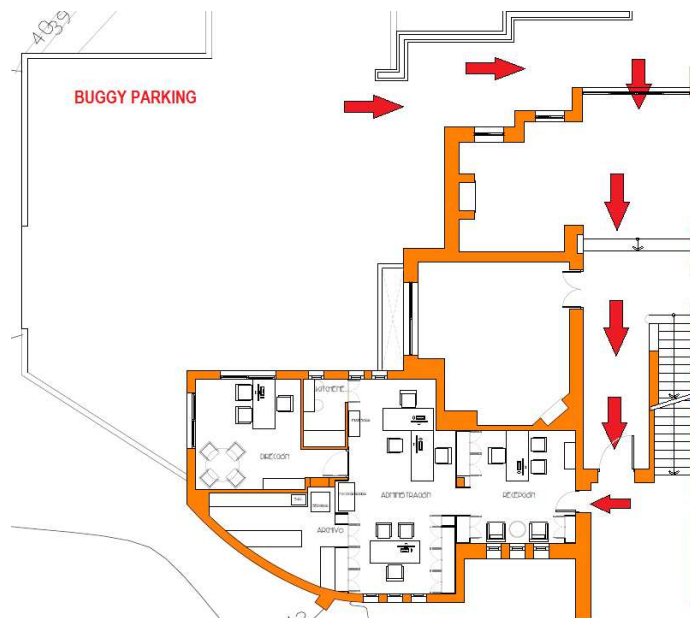
We inform Members, visitors and guests that the toilets on the upper floor will be subject to a comprehensive reform, as from February 3rd, an execution period of 12 weeks is expected.

During that time visitors must use the WC located in the JUNIOR ROOM, we regret any inconvenience that may be caused



REFORMA DE LOS ASEOS DE LA PLANTA SUPERIOR

Así mismo les informamos que **el acceso principal AL CLUB permanecerá cerrado al público hasta nuevo aviso**, siendo el acceso hacia la oficina de administración a través de la cafetería del restaurante superior, VER PLANO-



REFORMATION W.C. UPPER FLOOR

We also inform you that the **main access OF THE CLUB will remain closed to the public until further notice**, being the access to the administration office through the cafeteria of the superior restaurant, SEE PLAN